

### INFORMATIONS A CONSERVER - A LIRE AVANT UTILISATION

Article de décoration uniquement : tenir hors de portées des jeunes enfants. Fonctionne avec 2 piles AA/LR6 / Produit destiné à un usage décoratif uniquement : ne convient pas pour l'éclairage d'une pièce d'un ménage / Les piles non rechargeables ne doivent pas être rechargées / Ne pas mélanger des piles neuves et usagées ou des piles de types différents ou de marques différentes / Insérer les piles en prenant garde de respecter la polarité des piles indiquée dans le boîtier / Les bornes d'une pile ne doivent pas être mises en court-circuit / Retirer les piles usagées du boîtier / Retirer les piles avant de mettre le produit au rebut / Retirer les piles, si vous n'utilisez pas le produit pendant une période prolongée / Dans le cas où des fuites se produiraient au niveau des piles, et que du liquide (électrolyte) touche la peau, nettoyer immédiatement à l'eau et au savon ou neutraliser avec un acide doux tel que du jus de citron ou du vinaigre Si le liquide entre en contact avec les yeux, rincer immédiatement à l'eau claire pendant au moins 10 minutes, puis consulter un médecin / La source lumineuse de ce luminaire n'est pas remplaçable : lorsque la source lumineuse atteint sa fin de vie, le luminaire entier doit être remplacé.

ATTENTION : MAINTENIR LES PILES HORS DE PORTÉE DES JEUNES ENFANTS. Les piles sont de petits objets. Le remplacement des piles doit être effectué par un adulte.



Les produits électriques / piles ne doivent pas être mis au rebut avec les déchets ménagers. Merci de les recycler dans les points de collecte prévus à cet effet. Adressez-vous auprès des autorités locales ou de votre revendeur pour obtenir des conseils sur le recyclage. Les piles doivent être éliminées de façon sûre.

### INFORMATION TO KEEP - TO READ BEFORE USING

Decorative item only: keep out of the reach of young children. Uses 2 batteries AA/LR6 / This product is intended for decorative use only: it is not suitable for use as household lighting / Non-rechargeable batteries must not be recharged / Do not mix new and used batteries or batteries of different types or different brands / Insert the batteries being careful to respect the polarity of the batteries indicated in the box / The terminals of a battery must not be short circuited / Remove the used batteries from the box / Remove the batteries before disposing of the product / Remove the batteries if you do not use the product during a prolonged period / In the event leaks occur with the batteries, and the liquid (electrolyte) touches the skin, immediately clean with water and soap or neutralise with a mild acid like lemon juice or vinegar If the liquid comes into contact with the eyes, immediately rinse with clear water for at least 10 minutes, then consult a doctor / The light source of this luminaire is not replaceable: when the light source reaches its end of life, the entire luminaire must be replaced.

WARNING: KEEP BATTERIES OUT OF REACH OF CHILDREN. Batteries are small objects. Replacement of batteries must be done by adults.



Electrical products / batteries should not be disposed of with household waste. Please dispose of them in an appropriate recycling point for electrical and electronic equipment. Consult your local authorities or dealer for advice on recycling. Batteries must be disposed of safely..

### GUARDE AS INFORMAÇÕES – LER ANTES DA UTILIZAÇÃO

Unicamente artigo de decoração: manter fora do alcance das crianças pequenas. Utilizar 2 pilhas AA/LR6 / Produto destinado exclusivamente ao uso decorativo: não é adequado para a iluminação de uma parte de uma casa / As pilhas não recarregáveis não deverão ser recarregadas / Não misture pilhas novas com pilhas usadas ou pilhas de tipos diferentes ou de marcas diferentes / Insira as pilhas respeitando a polaridade das mesmas indicada no compartimento / Os terminais de uma pilha não deverão ser colocados em curto-circuito / Retire as pilhas usadas do compartimento / Retire as pilhas antes de se descartar do produto / Retire as pilhas se não usar o produto durante um período prolongado / No caso de existirem fugas nas pilhas e o líquido (eletrólito) entrar em contacto com a pele, limpe imediatamente com água e sabão ou neutralize com um ácido suave, como por exemplo, sumo de limão ou vinagre Se o líquido entrar em contacto com os olhos, enxague imediatamente com água limpa durante pelo menos 10 minutos e depois consulte um médico / A fonte de luz da luminária não é substituível: quando a fonte de luz chega ao fim da vida, toda a unidade deverá ser substituída.

ATENÇÃO: MANTENHA AS BATERIAS LONGE DO ALCANCE DE CRIANÇAS. Baterias são objetos pequenos. A troca das pilhas deve ser realizada por adultos.



Os produtos elétricos / pilhas não devem ser descartados juntamente com o lixo doméstico. Agradecemos que os recicle nos pontos de recolha previstos para este efeito. Consulte as autoridades locais ou revendedor para aconselhamento sobre a reciclagem. As baterias devem ser descartadas com segurança.

### CONSERVAR ESTA INFORMACIÓN - LEER ANTES DE UTILIZAR EL PRODUCTO

Artículo destinado únicamente para un uso decorativo : mantener fuera del alcance de los niños. Utilizar 2 pilas AA/LR6 / Producto destinado únicamente a un uso decorativo: no conviene para iluminar una habitación de la vivienda / Las pilas no recargables no deben ser recargadas / No mezcle pilas nuevas y usadas o de tipos o fabricantes diferentes / Inserte las pilas, asegurándose de que se respeta la polaridad indicada en el compartimento / No provoque cortocircuitos en los terminales de las pilas / Retire las pilas gastadas del compartimento / Retire las pilas antes de desechar el producto / Retire las pilas si no va a utilizar este producto durante mucho tiempo / En el caso de que se produjeran fugas en las pilas, y el líquido (electrolito) tocara la piel, lávese inmediatamente con agua y jabón o neutralice con un ácido suave como el jugo de limón o el vinagre Si el líquido entrara en contacto con los ojos, lávelos inmediatamente con agua limpia durante al menos 10 minutos y consulte a un médico / La fuente de luz de este producto no es sustituible: cuando acaba su vida útil, el producto completo debe ser sustituido.

ADVERTENCIA : MANTENGA LAS PILAS FUERA DEL ALCANCE DE LOS NIÑOS. Las pilas son objetos pequeños. Las pilas deben ser sustituidas por un adulto.

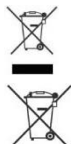


Los productos eléctricos / pilas no deben desecharse con los residuos domésticos. Gracias por reciclarlos en los puntos de recogida previstos a tal efecto. Dirijase a las autoridades locales o a su minorista para obtener consejos sobre el reciclaje. Las baterías deben desecharse de forma segura.

#### HINWEISE ZUM AUFBEWAHREN - VOR DEM GEBRACH LESEN

Nur dekoratives Element: Außerhalb der Reichweite von kleinen Kindern halten. Benutzen 2 batterien AA/LR6 / Das Produkt dient nur zu Dekorationszwecken: es eignet sich nicht zum Beleuchten eines privaten Raumes / Nicht wiederaufladbare Batterien dürfen nicht wieder aufgeladen werden / Verwenden Sie keine neuen und alten Batterien oder Batterien unterschiedlichen Typs oder unterschiedlicher Marken miteinander / Achten Sie beim Einlegen der Batterien auf die im Batteriefach angegebene Polarität von Plus und Minus / Die Batterieklemmen dürfen nicht kurzgeschlossen werden / Nehmen Sie die alten Batterien aus dem Batteriefach / Nehmen Sie die Batterien heraus, bevor Sie das Produkt entsorgen / Nehmen Sie die Batterien heraus, wenn Sie das Produkt für einen längeren Zeitraum nicht benutzen / Bei Auslaufen von Elektrolyt aus den Batterien und bei Berührung der Haut mit dieser Flüssigkeit, reinigen Sie die Haut sofort mit Wasser und Seife oder neutralisieren Sie sie mit einer nicht aggressiven Säure, wie z B Zitronensaft oder Essig Sollte die Flüssigkeit mit den Augen in Berührung gekommen sein, spülen Sie die Augen sofort mindestens 10 Minuten lang in klarem Wasser aus und konsultieren Sie anschließend einen Arzt / Die Lichtquelle in diesem Produkt ist nicht austauschbar. Wenn sie das Ende ihrer Lebensdauer erreicht, muss das ganze Produkt ersetzt werden

ACHTUNG: BATTERIEN AUSSERHALB DER REICHWEITE VON KINDERN AUFBEWAHREN. Batterien sind kleine Gegenstände. Batterien müssen von Erwachsenen ausgewechselt werden.



Elektrische Geräte / batterien dürfen nicht zusammen mit dem Hausmüll entsorgt werden. Bitte bringen Sie diese zum Recycling zu einer hierzu vorgesehenen Sammelstelle. Wenden Sie sich an Ihre Behörden oder an Ihren Händler, um Informationen zum Recycling zu erhalten. Batterien sollten sicher entsorgt werden.

#### BEWAAR DEZE INFORMATIE - GELIEVE TE LEZEN VOOR GEBRUIK

Uitsluitend voor decoratief gebruik: buiten bereik van kleine kinderen houden. Werkt op 2 batterijen AA/LR6 / Product is uitsluitend bestemd voor decoratief gebruik: het is niet geschikt voor de verlichting van een ruimte in huis / Niet oplaadbare batterijen mogen niet opgeladen worden / Gebruik nieuwe en gebruikte batterijen niet door elkaar en gebruik altijd batterijen van hetzelfde type of merk / Plaats de batterijen volgens de juiste polariteit, zoals aangegeven in het batterijvak / Veroorzaak geen kortsluiting tussen de polen van de batterij / Verwijder de gebruikte batterijen uit het batterijvak / Verwijder de gebruikte batterijen en lever ze vervolgens in bij een verzamelpunt / Verwijder de batterijen indien u het product gedurende een lange periode niet gebruikt / Als de batterijen lekkage vertonen en de vloeistof (elektrolyt) in contact komt met de huid, onmiddellijk schoonmaken met water en zeep of neutraliseren met een licht zuur zoals citroensap of azijn Als de vloeistof in contact komt met de ogen, onmiddellijk spoelen met helder water gedurende tenminste 10 minuten Vervolgens een arts raadplegen / De lichtbron in dit product is niet vervangbaar, wanneer het einde van de levensduur hiervan bereikt is dient het gehele product te worden vervangen

WAARSCHUWING: HOUD BATTERIJEN BUITEN HET BEREIK VAN KINDEREN. Batterijen zijn kleine voorwerpen. Het vervangen van batterijen dient door volwassenen te worden gedaan.



Elektrische producten / batterijen mogen niet weggegooid worden met het huisvuil. Gelieve te recyclen in de daarvoor voorziene verzamelpunten. Informeer bij uw lokale autoriteiten of winkelier over de recyclage van dit product. Batterijen moeten veilig worden afgevoerd.

#### INFORMAZIONI DA CONSERVARE – DA LEGGERE PRIMA DELL'USO

Articolo di decorazione: tenere fuori dalla portata dei bambini. Funziona con 2 batterie AA/LR6 / Prodotto destinato esclusivamente a uso decorativo: non adatto per l'illuminazione di una parte della casa / Le pile non ricaricabili non devono essere ricaricate / Non mischiare pile nuove e usate o pile di diversi tipi o di marche diverse / Inserire le pile facendo attenzione a rispettare la corretta polarità indicata nell'apposito vano / I morsetti di una pila non devono essere cortocircuitati / Rimuovere le pile usate dal vano / Togliere le pile prima di smaltire il prodotto / Togliere le pile se il prodotto non è utilizzato per lungo tempo / In caso di perdita di liquidi dalla batteria e se il liquido (elettrolita) va a contatto con la pelle, pulire immediatamente con acqua e sapone o neutralizzare con un acido dolce come succo di limone o aceto Se il liquido va a contatto con gli occhi, sciacquare immediatamente con acqua per almeno 10 minuti, poi contattare un medico / La sorgente di luce di questo prodotto non può essere sostituita, quando si esaurirà la sua durata dovrà essere sostituito l'intero prodotto.

AVVERTENZA : TENERE LE PILE FUORI DALLA PORTATA DEI BAMBINI. Le pile sono oggetti di piccole dimensioni. Le pile devono essere sostituite da adulti.

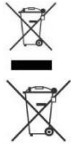


I prodotti elettrici / batterie non devono essere smaltiti con i rifiuti domestici. Ringraziamo per riciclare presso idonei centri di raccolta. Contattare le autorità locali o il proprio rivenditore per consigli in merito al riciclaggio. Le batterie devono essere smaltite in modo sicuro.

### ИНФОРМАЦИЯ ДЛЯ СОХРАНЕНИЕ - ЧИТАТЬ ПЕРЕД ИСПОЛЬЗОВАНИЕМ

Декоративный прибор: Хранить в месте недоступном для детей. Изделие работает от 2 батареек AA/LR6 / Продукт предназначен только для декоративного использования: не подходит для освещения бытовых комнат / Батареи не перезаряжаемые, не следует их заряжать / Не смешивайте старые и новые батареи или батареи разных типов или разных производителей / Вставьте батареи, соблюдая полярность, как указано на корпусе / Не допускайте короткое замыкание в батареях / Удалите старые батареи из корпуса / Удалите батареи перед утилизацией прибора / Удалите батареи, если вы не используете прибор в течение длительного периода / В случае, когда в батареях произошла утечка жидкости (электролит) и она контактировала с кожей, немедленно смойте водой с мылом или нейтрализуйте ее слабым кислотным раствором, таким как лимонный сок или уксус Если жидкость соприкасалась с глазами, немедленно промойте чистой водой в течение не менее 10 минут и обратитесь к врачу / В качестве источника света светильника не подлежит замене: когда источник света достигает конца жизни, весь прибор должен быть заменен.

**ВНИМАНИЕ! ХРАНИТЕ ЭЛЕМЕНТЫ ПИТАНИЯ В МЕСТЕ, НЕДОСТУПНОМ ДЛЯ ДЕТЕЙ.** Аккумуляторы - это маленькие предметы. Замена батареи должна выполняться взрослым..

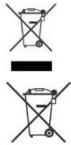


Электротехническую продукцию / батареек не следует выбрасывать вместе с бытовыми отходами. Спасибо за перерабатывание в пунктах сбора, предусмотренных для этой цели. Проконсультируйтесь с местными властями или обратитесь к дилеру за консультацией по утилизации. Аккумуляторы следует утилизировать безопасно.

### PRZED UŻYCIEM PRZECZYTAJ ULOTKĘ. ZACHOWAJ JĄ NA PRZYSZŁOŚĆ

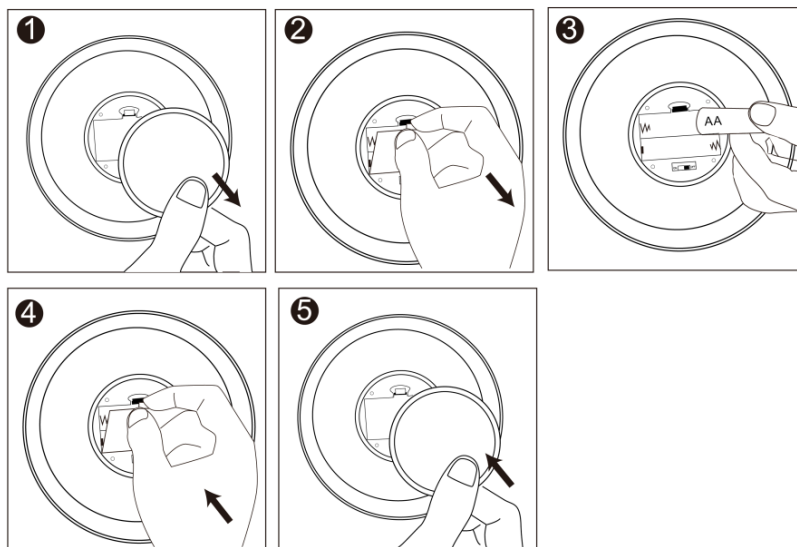
Tylko element dekoracyjny: przechowywać w miejscu niedostępnym dla małych dzieci. / Zasilanie na baterie: 2 AA/LR6 / Produkt jest przeznaczony wyłącznie do celów dekoracyjnych: nie nadaje się do oświetlania pomieszczeń domowych. / Baterii nieładownych nie należy próbować ładować. / Nie mieszać nowych i używanych baterii lub baterii różnych typów lub różnych marek. / Baterie należy wkładać zachowując właściwą polaryzację podaną na pojemniku na baterie. / Nie wolno zwierać styków baterii. / Wyjmij stare baterie z obudowy. / Przed utylizacją produktu należy wyjąć z niego baterie. / Jeżeli produkt ma nie być używany przez dłuższy czas konieczne jest wyjęcie z niego baterii. / W przypadku wycieku z baterii płynu (elektrolitu) i jego kontaktu ze skórą, należy natychmiast przemyć podrażnione miejsce dużą ilością wody z mydłem lub zneutralizować łagodnym kwasem takim jak sok z cytryny lub ocet. W przypadku kontaktu płynu z oczami należy natychmiast przemywać oczy czystą wodą przez min. 10 minut a następnie skontaktować się z lekarzem. / Źródło światła jest niewymienne. Jeśli źródło światła osiągnie koniec swojej żywotności, całe światlenie musi zostać wymienione.

**UWAGA: PRZECHOWYWAĆ W MIEJSCU NIEDOSTĘPNYM DLA DZIECI.** Baterie to małe przedmioty. Wymiana baterii musi być przeprowadzona przez osobę dorosłą

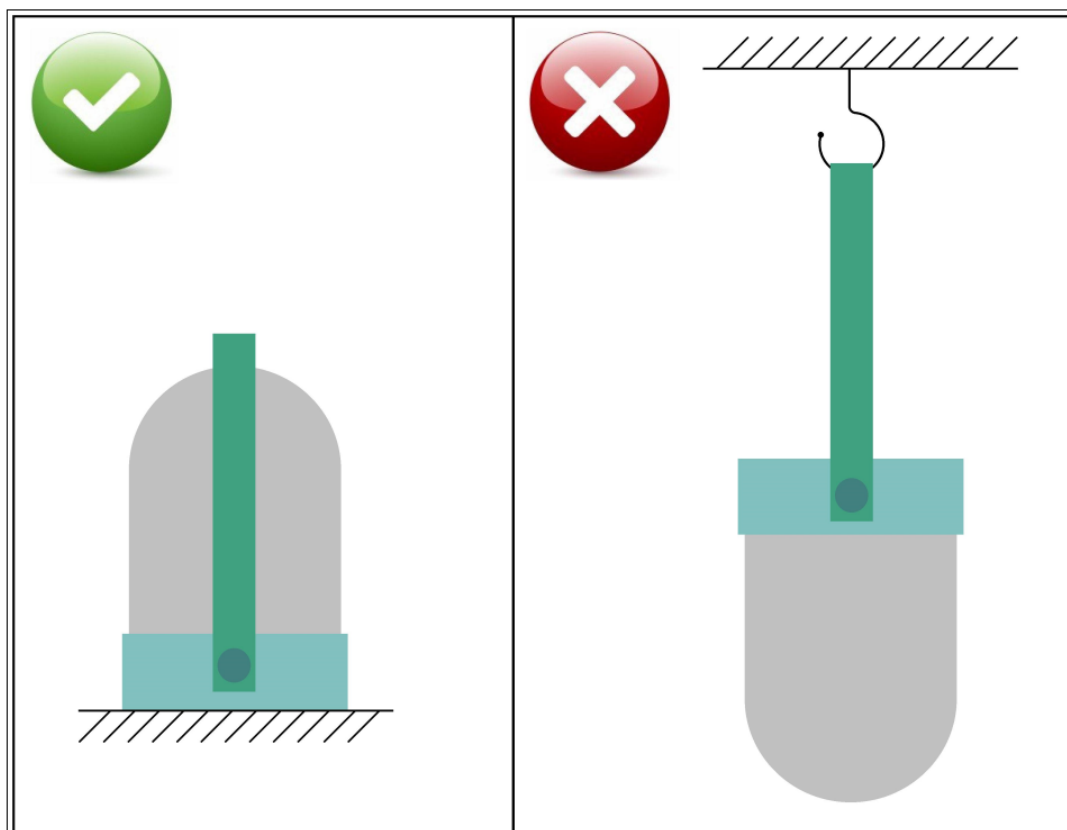


Produkty elektryczne / baterie nie mogą być wyrzucane razem z innymi odpadami domowymi. Należy je zatem oddać do odpowiedniego punktu zbiórki w celu utylizacji. Aby uzyskać poradę odn. recyklingu należy zwrócić się do lokalnych władz lub sprzedawcy. Zużyte baterie muszą być zutylizowane zgodnie z prawem.

Remplacement des piles/ Replacement of batteries/ Substituição das pilhas/ sustitución de las pilas/ Austauschen der Batterien/ vervanging van de batterijen/ Ricambio delle pile/ замена батарей/ wymiana baterii



Attention / Attention / Atenção / Atención / Achtung / Waarschuwing / Attenzione / Внимание / Uwaga



Ref.: 173279  
J.J.A.  
157 Avenue Charles Floquet  
93155 Le Blanc Mesnil CEDEX  
France