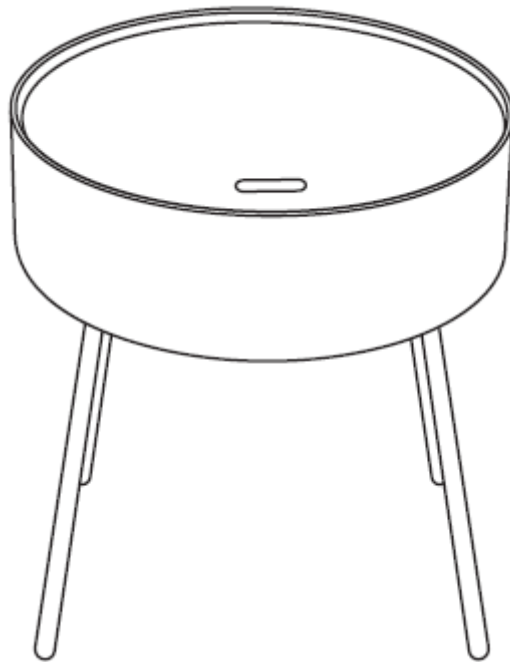




atmosphera®
Créateur d'intérieur

Table coffre SHIRO
REF. 166584MOD

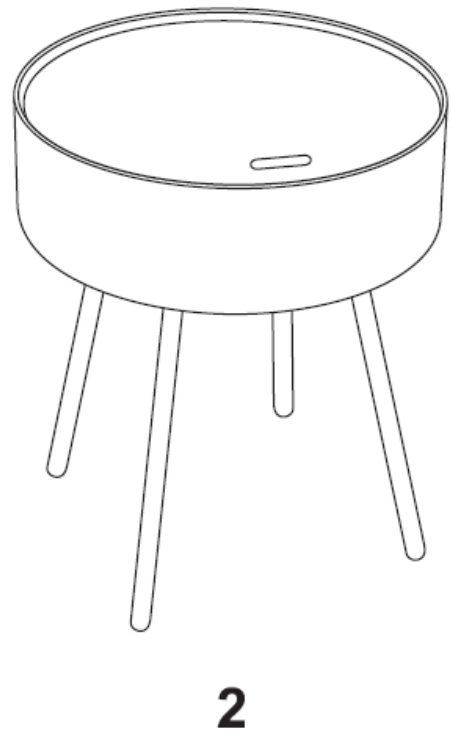
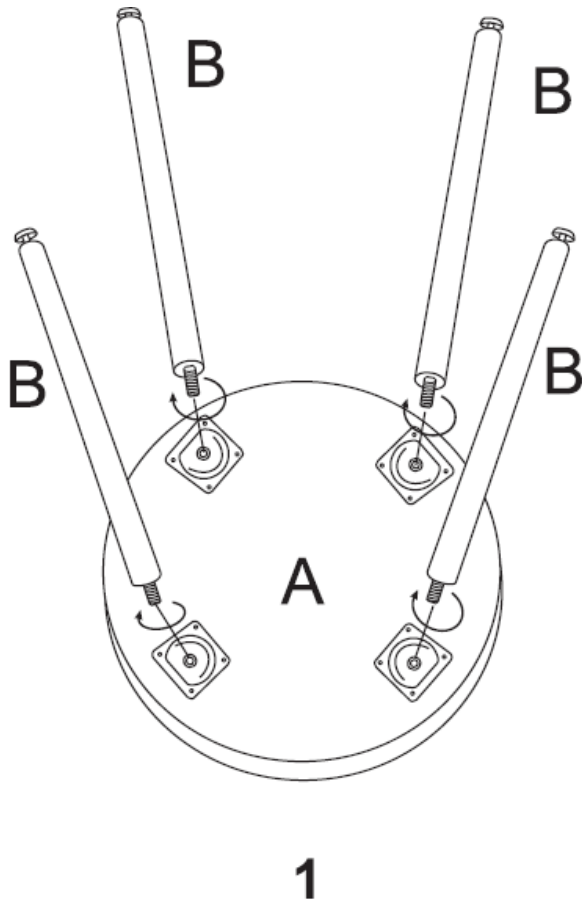
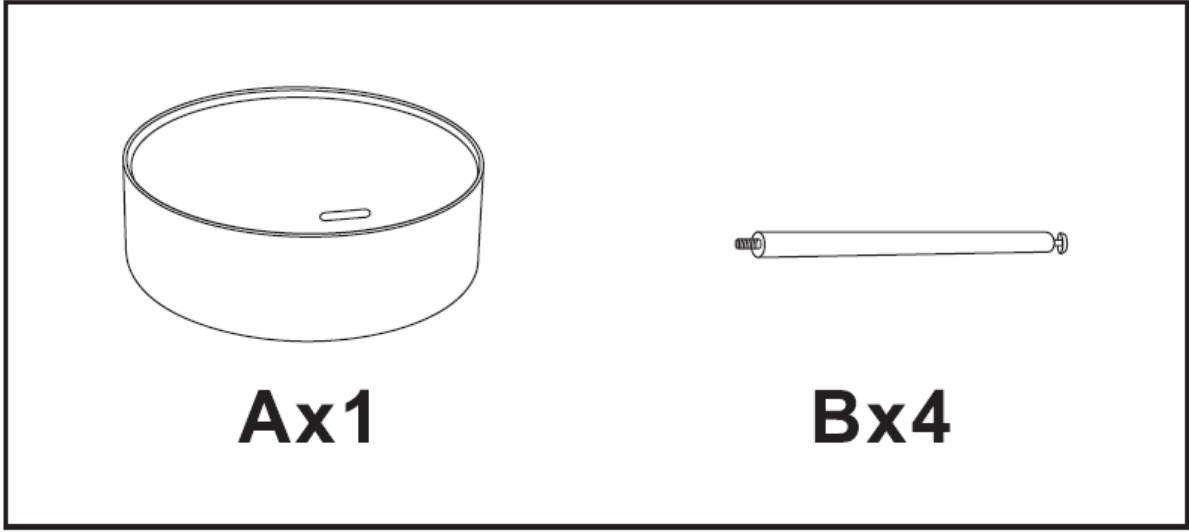


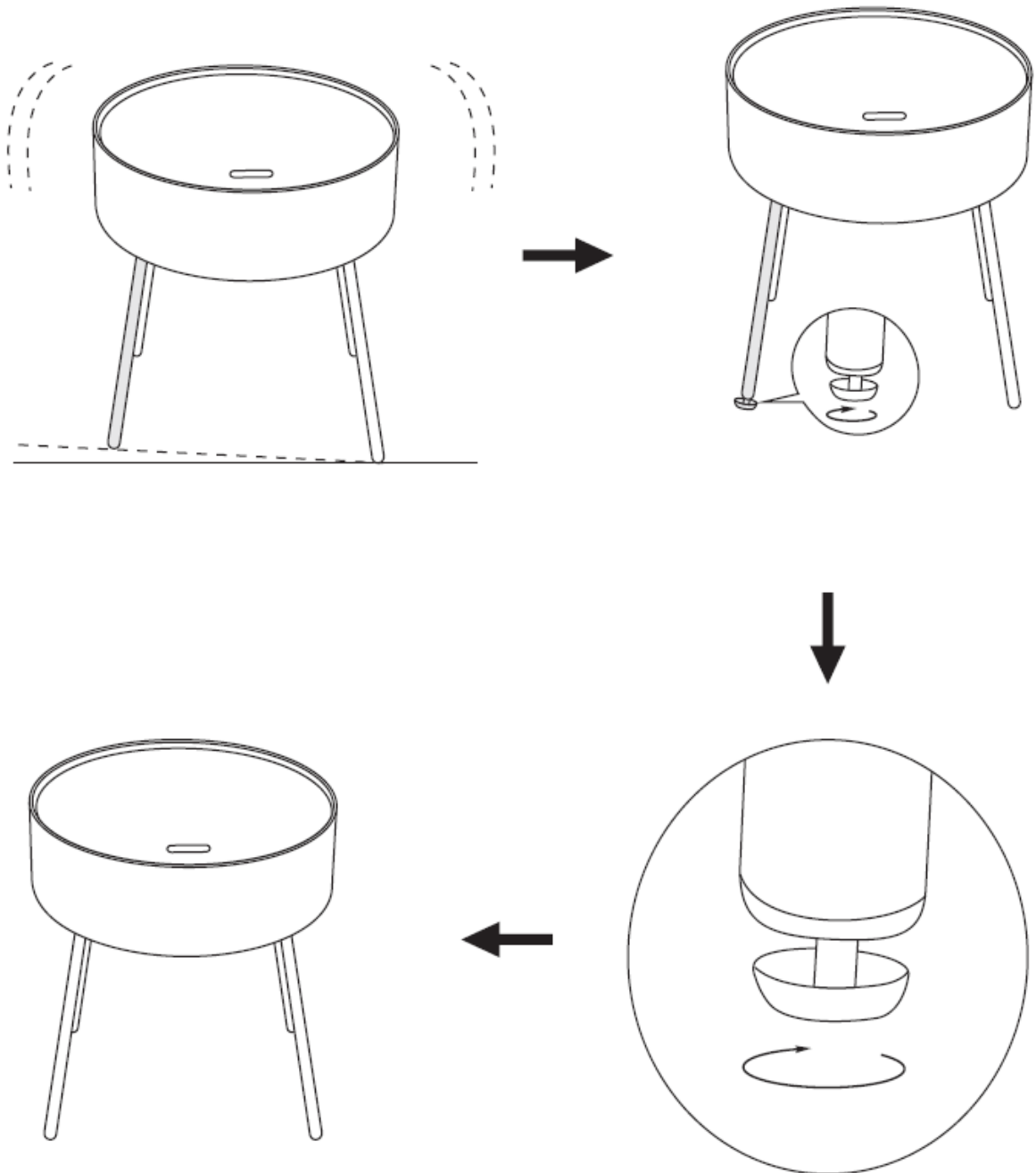
www.atmosphera.com





X1





FRANCAIS

IMPORTANT : A lire attentivement. A conserver pour consultation ultérieure.

Installation : A monter et/ou à installer par un adulte.

Utilisation : Produit à usage domestique. Usage intérieur exclusivement. Charge maximale : 15 kg

ATTENTION : Ne pas monter sur la table, ne pas s'asseoir sur la table.

Entretien : Essuyer avec un chiffon humide. Terminer en essuyant avec un chiffon sec

ENGLISH

IMPORTANT: Retain for future reference, read carefully.

Installation: To be assembled and / or installed by an adult.

Use: Product for domestic use. Indoor use only. Maximum load: 15 kg.

WARNING: Do not climb on the table, do not sit on the table.

Maintenance and cleaning: Wipe with a damp cloth. Finish by wiping with a dry cloth.

DEUTSCH

WICHTIGE: Informationen, aufmerksam durchlesen und aufbewahren.

Installation : Von einem Erwachsenen aufzubauen oder zu installieren. **Verwendung** : Für den Hausgebrauch. Innenverwendung.

Maximale Last: 15 kg. **AUFMERKSAMKEIT** : Auf den Tisch zu klettern Sie nicht, Sie nicht am Tisch sitzen. **Wartung und Reinigung**:

Mit einem sanftem Reinigungsmittel angefeuchteten Lunte abtrocknen. Beenden, mit einem trocknen Lunte.

ESPAÑOL

IMPORTANTE: Guardar esta información para futuras referencias, leer atentamente.

Instalación : Debe montarse o ser instalado por un adulto. **Uso**: Producto de uso doméstico. Uso interior. Carga máxima: 15 kg. **ATENCIÓN**: No se suba a la mesa, no se sienta en la mesa. **Mantenimiento y limpieza** : Secar con un trapo húmedo. Acabar secando con un trapo.

PORTUGUÊS

IMPORTANTE: Informação a conservar, ler atentamente.

Instalação : Para ser montado ou instalado por um adulto. **Uso** : Produto à uso doméstico. Uso interior. Carga máxima: 15 kg. **ATENÇÃO** : Não suba em cima da mesa, Não se sentar em cima da mesa. **Manutenção e limpeza** : Use um pano úmido. Limpe em seguida com um coágulo seco.

ITALIANO

IMPORTANTI: informazioni, conservare per futura consultazione, leggere con attenzione.

Installazione : Il montaggio o l'installazione devono essere eseguiti da un adulto. **Uso** : Prodotto per uso domestico. Usare unicamente all'interno. Carico Massimo: 15 kg. **ATTENZIONE** : Non salire sul tavolo, Non sedersi sul tavolo. **Manutenzione E**

Pulizia : Utilizzare un panno umido. Asciugare con un panno asciutto.

NEDERLANDS

BELANGRIJKE : informatie, bewaren voor toekomstig gebruik, zorgvuldig lezen.

Installatie : Te monteren of installeren door een volwassene. **Gebruik** : Product voor huishoudelijk gebruik. Alleen voor

gebruik binnen. Maximale lading: 15 kg. **OPGELET** : Klim niet op de tafel, Zit niet op de tafel. **Onderhoud En Reiniging** : Met een vochtige doek schoonmaken. Op het einde afdrogen met een droge doek.

РУССКИЙ

ВАЖНАЯ : информация, сохранять для использования в дальнейшем, внимательно прочесть.

Установка : Предназначены для монтажа или установки только взрослыми.

Использование : Изделия для домашнего использования. Только для использования в помещении. Максимальная нагрузка : 15 kg

ВНИМАНИЕ : Не лезь на стол, Не садись на стол

Обслуживание И Чистка : Протрите влажной тряпкой, затем вытрите сухой тряпкой.



Merci !

Retrouvez-nous sur

www.atmosfera.com

